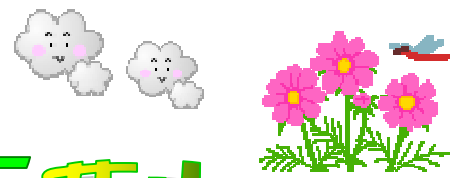


私の山日記

上蒜山 1202m 中蒜山 1123m 下蒜山 1190m

(真庭市蒜山)



- 7:45 スキー場出発
- 8:00 牧場登山口
- 10:15 上蒜山
- 11:35 中蒜山
- 12:15 出発
- 14:10 下蒜山
- 15:45 犬狭峠下山

【8時間20分】 己斐登山クラブ 43名

2009年5月27日(水)



大山

槍ガ峰から



野土路峠から蒜山三山



甲ガ山

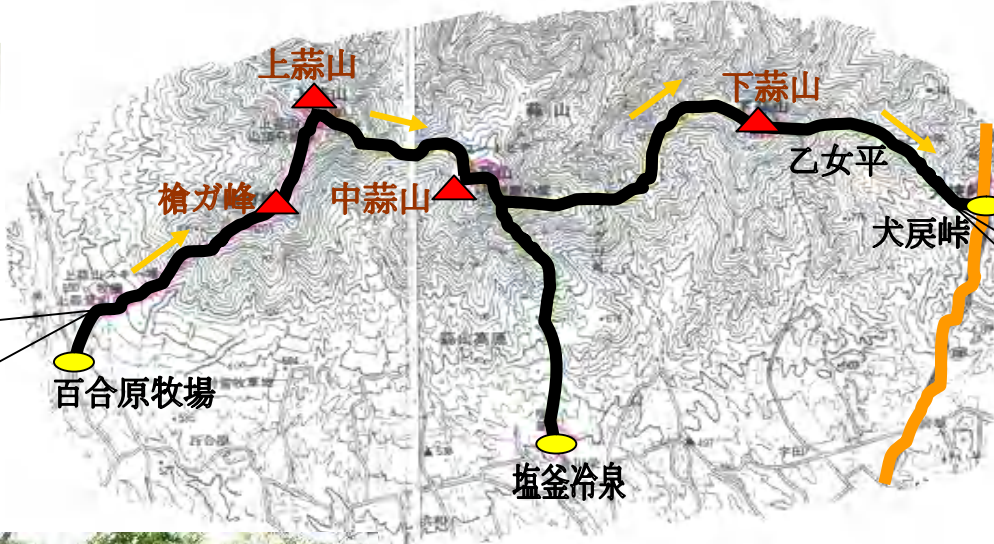
槍ガ峰から



イワカガミ



上蒜山登山口



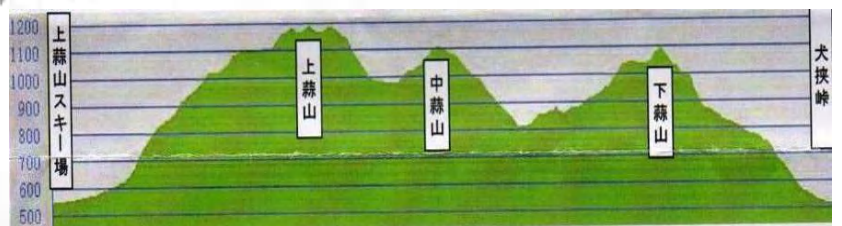
ヤブデマリ



下蒜山下山口



上蒜山山頂



黄スミレ



ガマズミ



レンゲツツジ



カタクリ



中蒜山山頂

蒜山三山



タニウツギ



槍ガ峰



上蒜山頂上



蒜山高原



下蒜山

上蒜山から中蒜山へ



上蒜山から中蒜山へ



中蒜山頂上



下蒜山

中蒜山から下蒜山へ



中蒜山から下蒜山へ



振り返って中蒜山



下蒜山頂上



乙女平



振り返って下蒜山